

COMMUNE DE MONTAGNY
 PLAN PARTIEL D'AFFECTATION
 Zones spéciales selon art. 50a LATC

"La Rafusse" - "Les Cléettes"
 Situation 1:1000

Approuvé par le Municipalité de Montagny le 27 Juin 2006

Approuvé par le Canton Général de la Chaux-de-Fonds le 27 Juin 2006

Approuvé par le Département de la Région de Fribourg le 12 Mars 2006

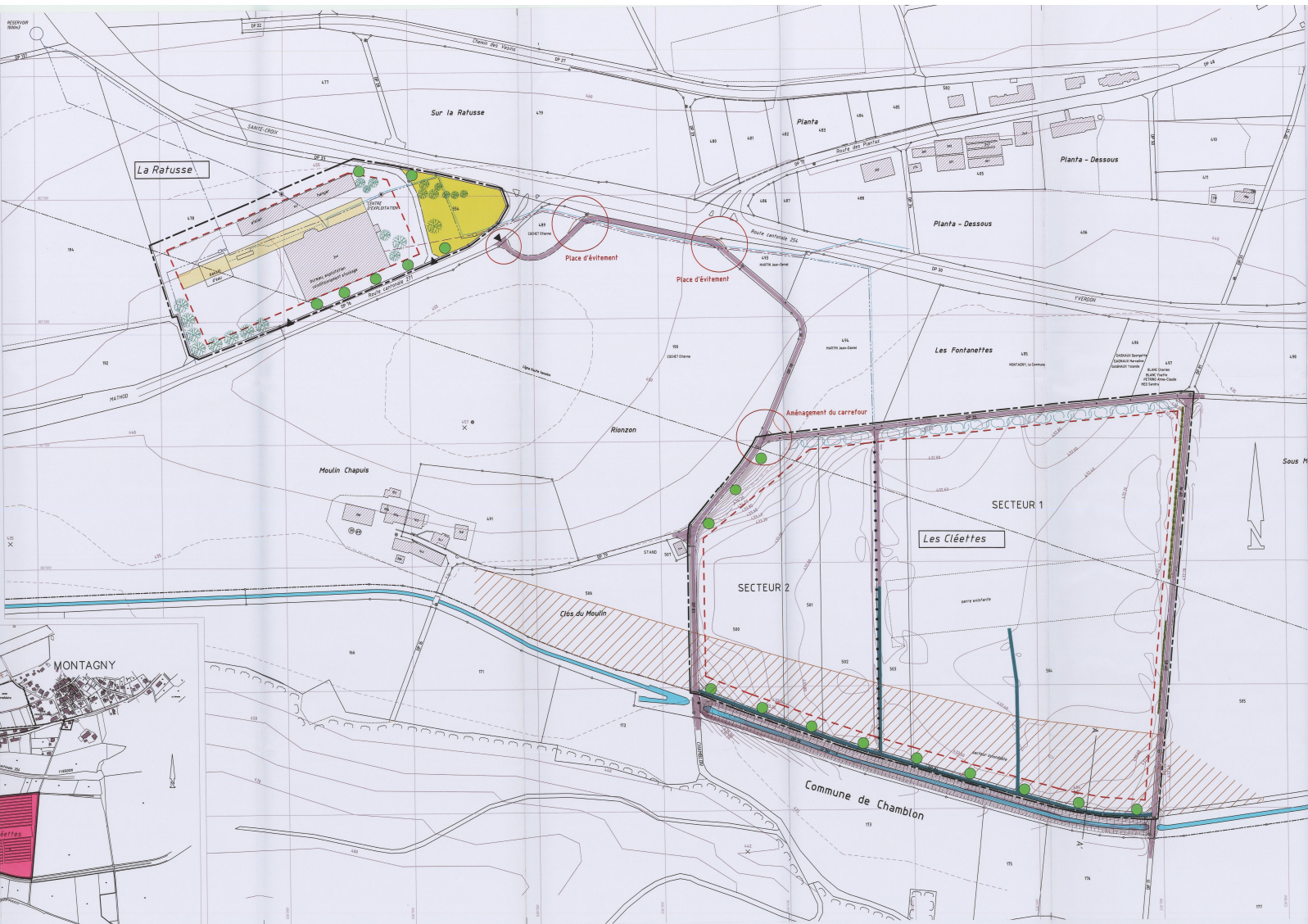
Approuvé par la Commune de Montagny le 12 Mars 2006

Plan obtenu au greffe municipal pour être approuvé le 12 Mars 2006 au 4.53.2006

La Société d'Urbanisme "Le Service" de Montagny

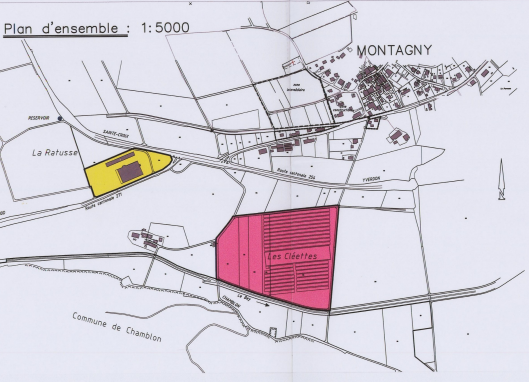
CERTIFIÉ CONFORME
 Service de l'aménagement du territoire

Yverdon-la-Basine, le 27 Juin 2006



DESIGNATION DES PARCELLES						
"La Rafusse"						
BLANC Chaux et BLANC Fretiaz, PERINO Anne-Claire, MEO Sandra						
Parcelle	Faire	Non fait	Nature	Surface	Surface PA	
438	17,16	Recevoir	Arrière	3781 m ²	3781 m ²	
			Délimité administratif (+204	17847 m ²	17847 m ²	
			voies n°1347	17350 m ²	17350 m ²	
			zone plan	17350 m ²	17350 m ²	
			pré-usage	20769 m ²	20769 m ²	
				-	- 20284 m ²	
BLANC Chaux et BLANC Fretiaz, PERINO Anne-Claire, MEO Sandra						
Parcelle	Faire	Non fait	Nature	Surface	Surface PA	
17	17	Recevoir	Arrière	2729 m ²	2729 m ²	
				-	- 2818 m ²	
Composé public communal						
				-	- 2804 m ²	
				29094 m ²	29094 m ²	
				-	- 2804 m ²	
				-	- 2818 m ²	
				-	- 2804 m ²	

"Les Cléettes"						
BLANC Chaux et BLANC Fretiaz, PERINO Anne-Claire, MEO Sandra						
Parcelle	Faire	Non fait	Nature	Surface	Surface PA	
203	16,17	Zone des Cléettes	pré-usage	8788 m ²	8788 m ²	
BLANC Chaux et BLANC Fretiaz, PERINO Anne-Claire, MEO Sandra						
Parcelle	Faire	Non fait	Nature	Surface	Surface PA	
204	16,17	Zone des Cléettes	pré-usage	8418 m ²	8418 m ²	
				17206 m ²	17206 m ²	
Total du Secteur 1						
				17206 m ²	17206 m ²	



SECTEUR 2						
Parcelle	Faire	Non fait	Nature	Surface	Surface PA	
201	16,17	Zone des Cléettes	pré-usage	7387 m ²	7387 m ²	
Total du Secteur 2						
				7387 m ²	7387 m ²	
SECTEUR 1						
Parcelle	Faire	Non fait	Nature	Surface	Surface PA	
202	16,15	Zone des Cléettes	pré-usage	11202 m ²	11202 m ²	
				11202 m ²	11202 m ²	
Total du Secteur 1						
				11202 m ²	11202 m ²	
Composé public communal						
				-	- 1445 m ²	
				-	- 10730 m ²	
				-	- 10730 m ²	

- LEGENDE:**
- Périphérie des zones spéciales
 - Périphérie constructible
 - Délimitation de maison / future subdivisive
 - ▲ Accès au site
 - Aire de stationnement
 - Secteur de transition
 - Limite des secteurs
 - Secteur transition (Prestat)
 - Hôles vis
 - Hôles coupe-vent
 - Accès existant (détour/terre)
 - Aménagement routier
- Equipements (Indicatif)**
- Eau usée P.V.C. à 300 mm
 - Eau potable P.V.C. à 125
 - Eau potable P.V.C. à 27
 - Eau d'arrosage P.V.C. à 125
 - Eau de lavage